



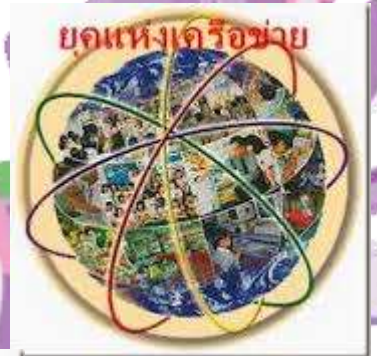
สถาบันวิจัยประชากรและสังคม
มหาวิทยาลัยมหิดล
ปัญญาของแผ่นดิน

ความหลากหลายของแรงงานเด็กในประเทศไทย จะป้องกันและแก้ไขปัญหาได้อย่างไร?

Child Labor Diversity in Thailand: How to prevent and solve the problem?

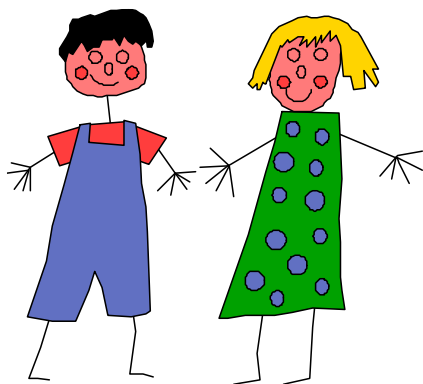
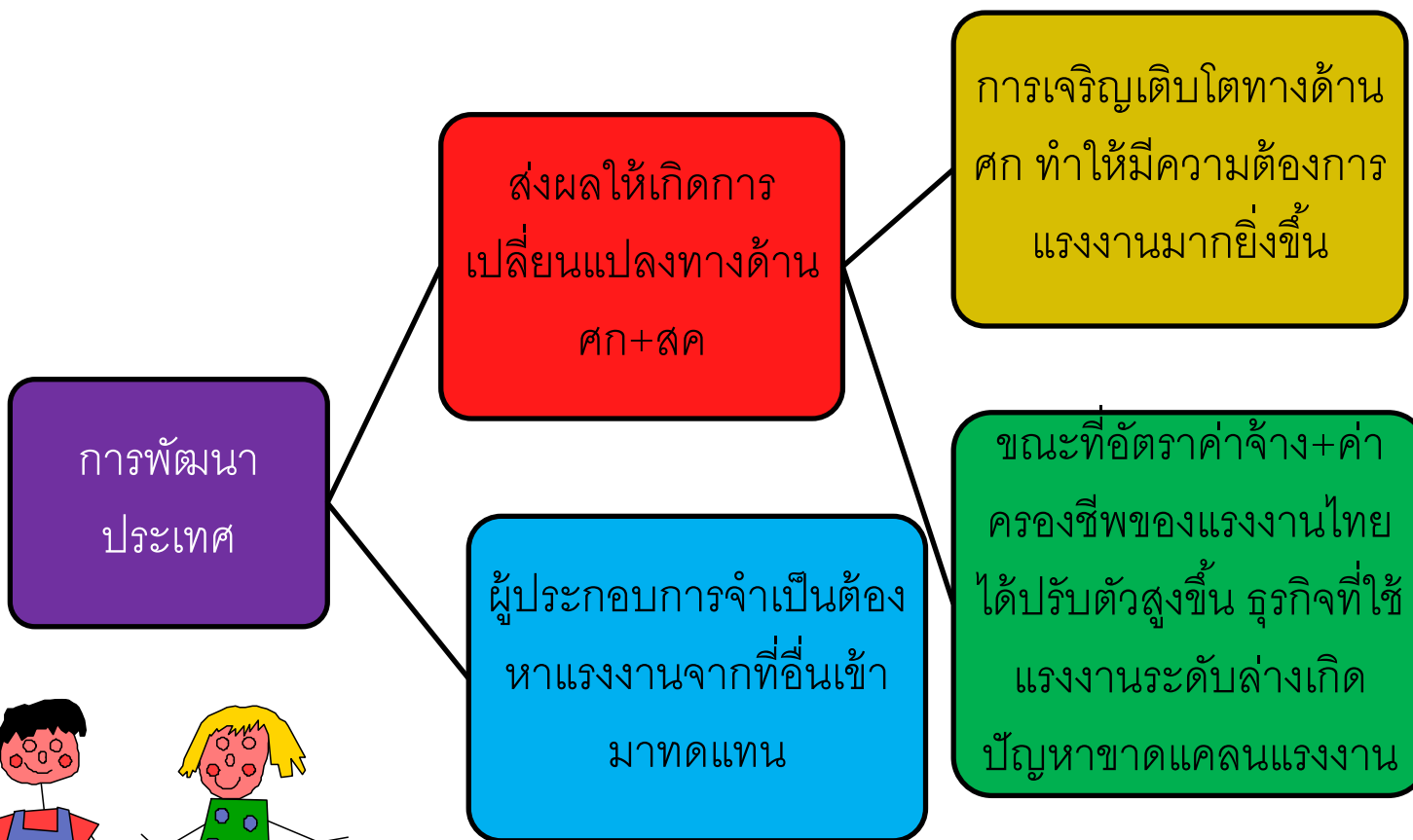


กมลชนก ขำสุวรรณ
บุรเทพ ไชยคณานุกูล



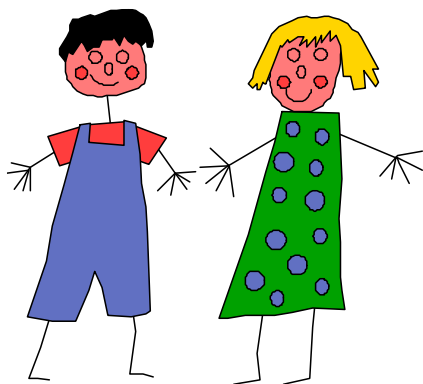
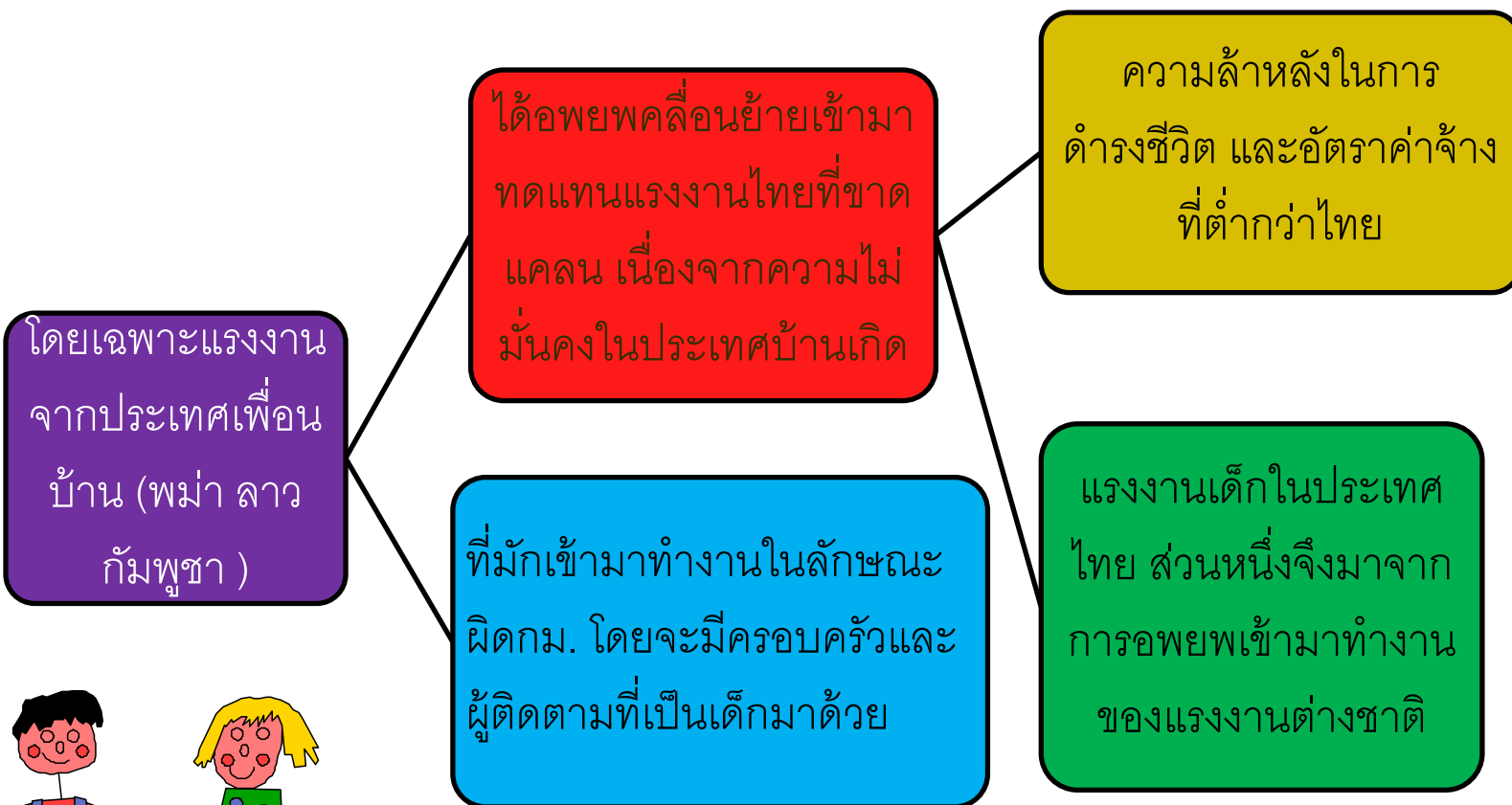


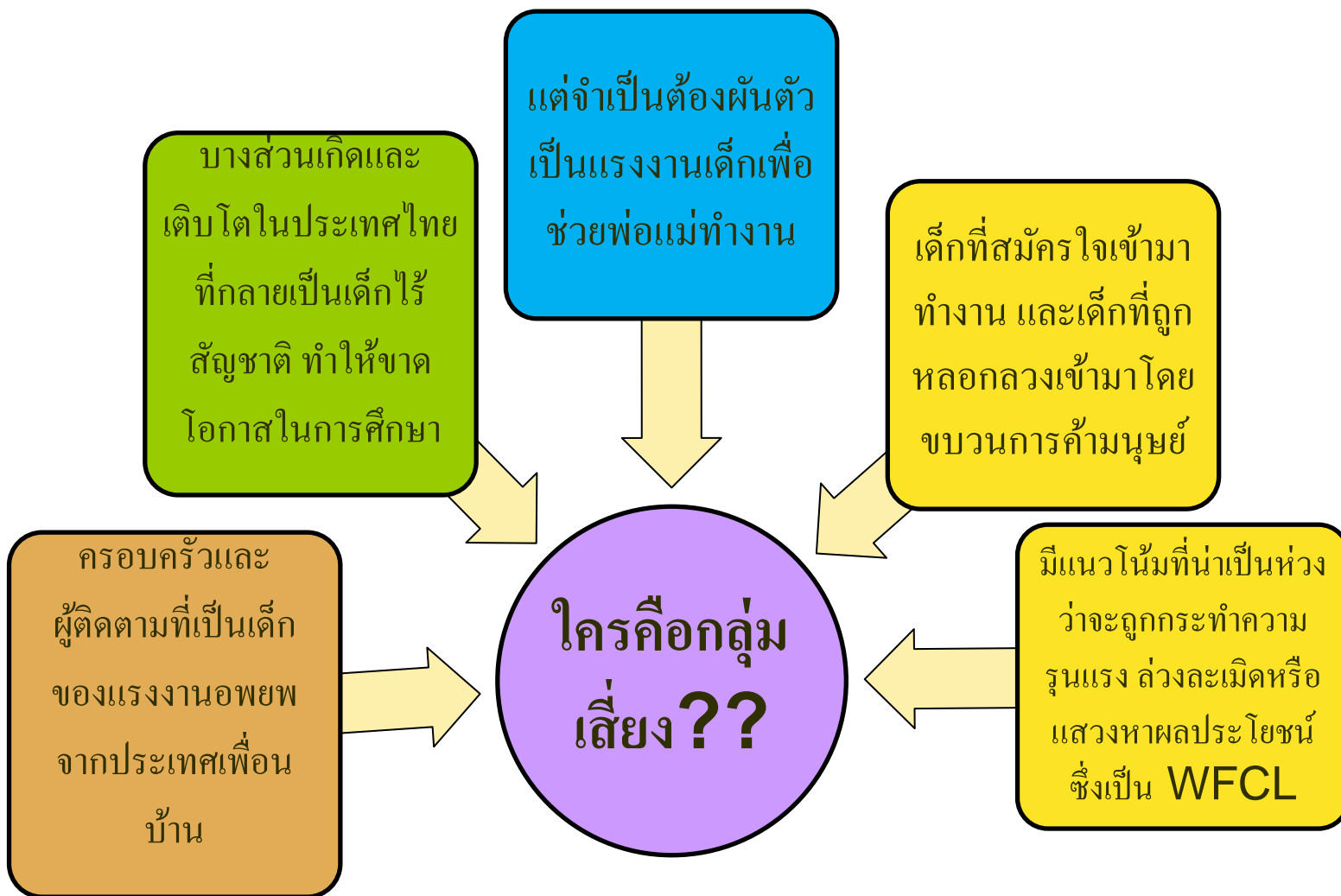
ทำไม ...ประเทศไทยมีแรงงานเด็ก???

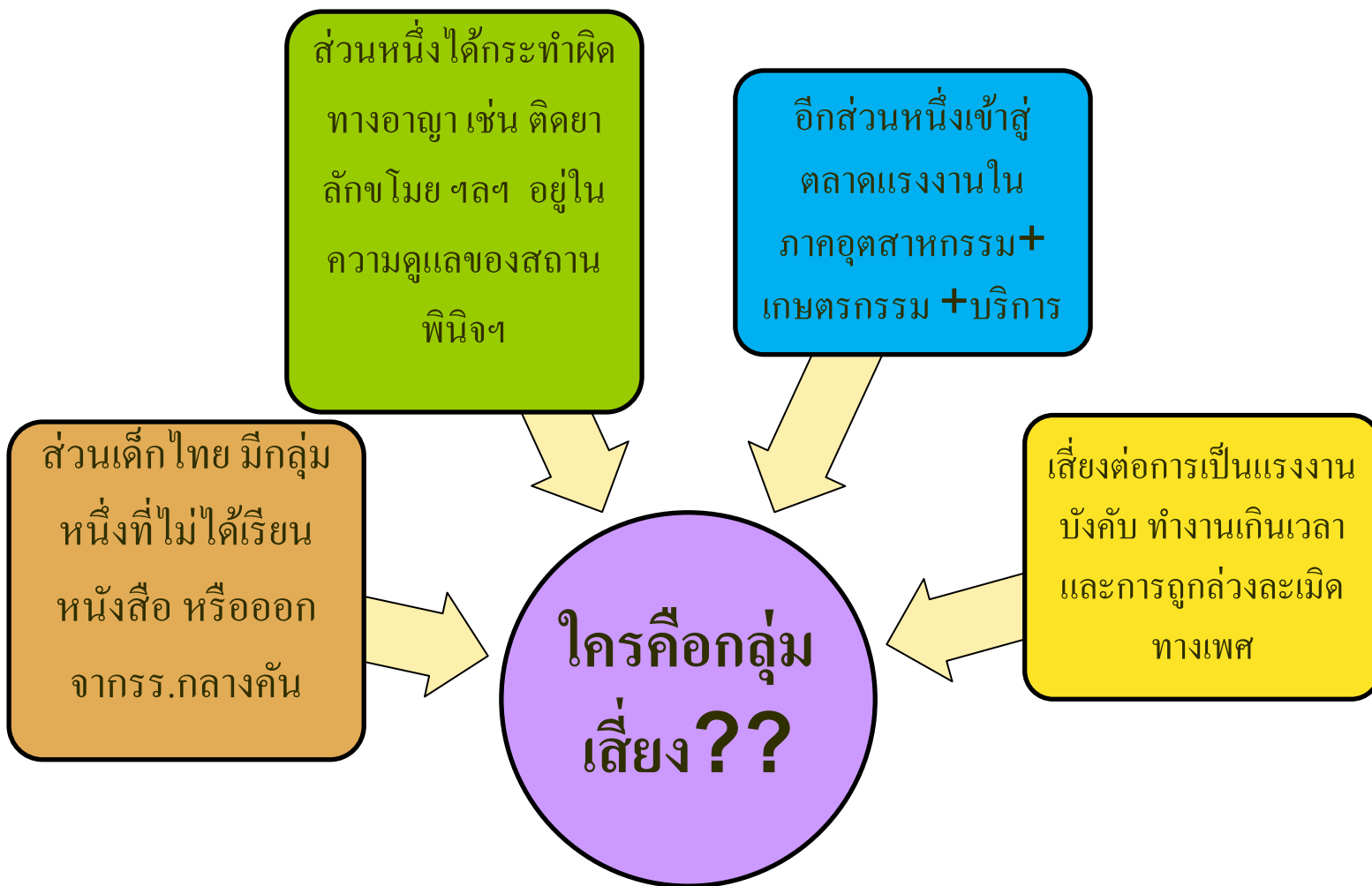




ทำไมประเทศไทยมีแรงงานเด็ก???

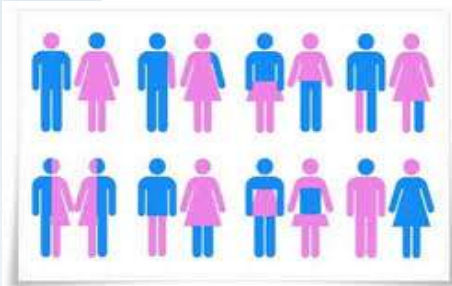
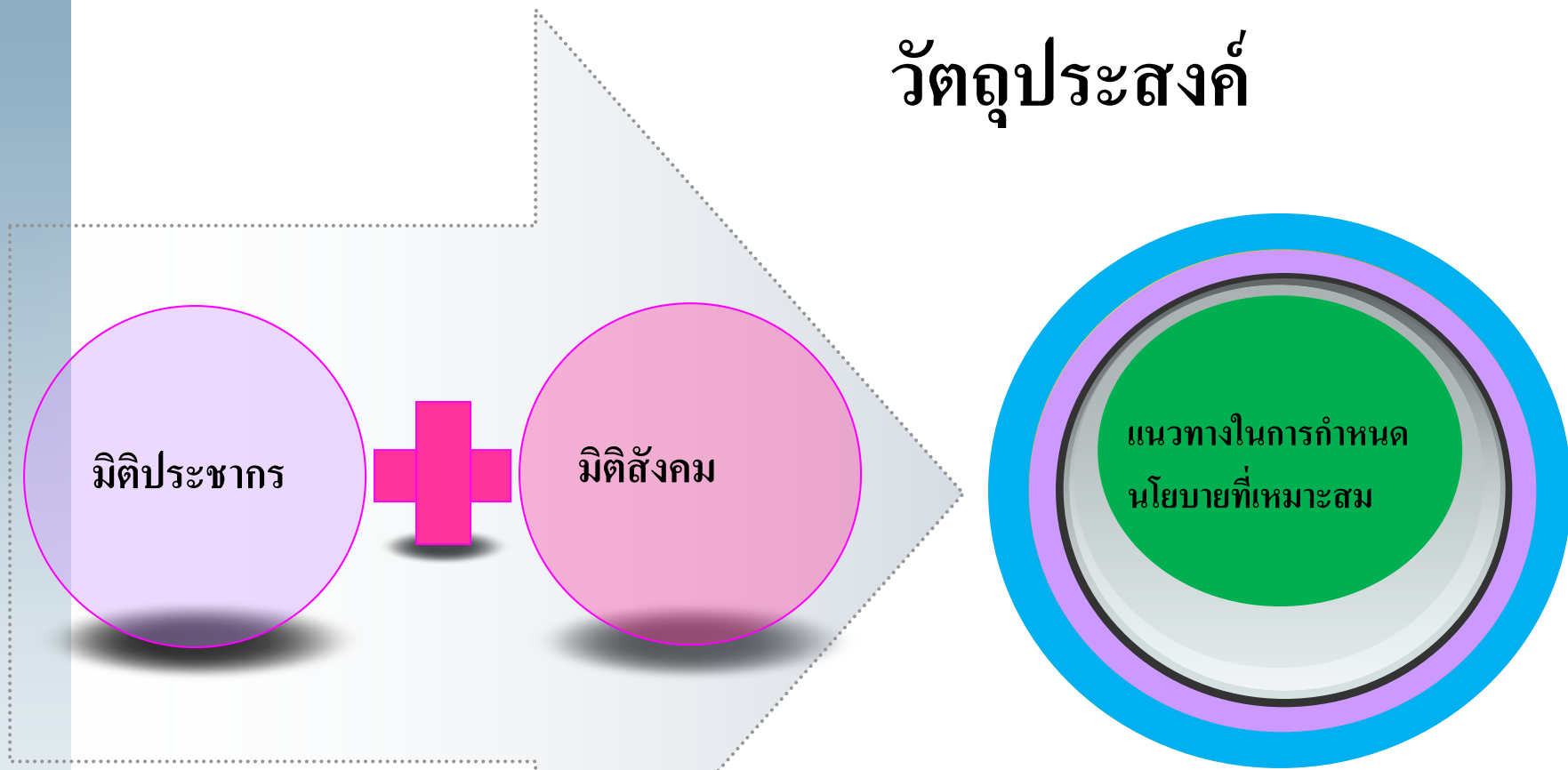






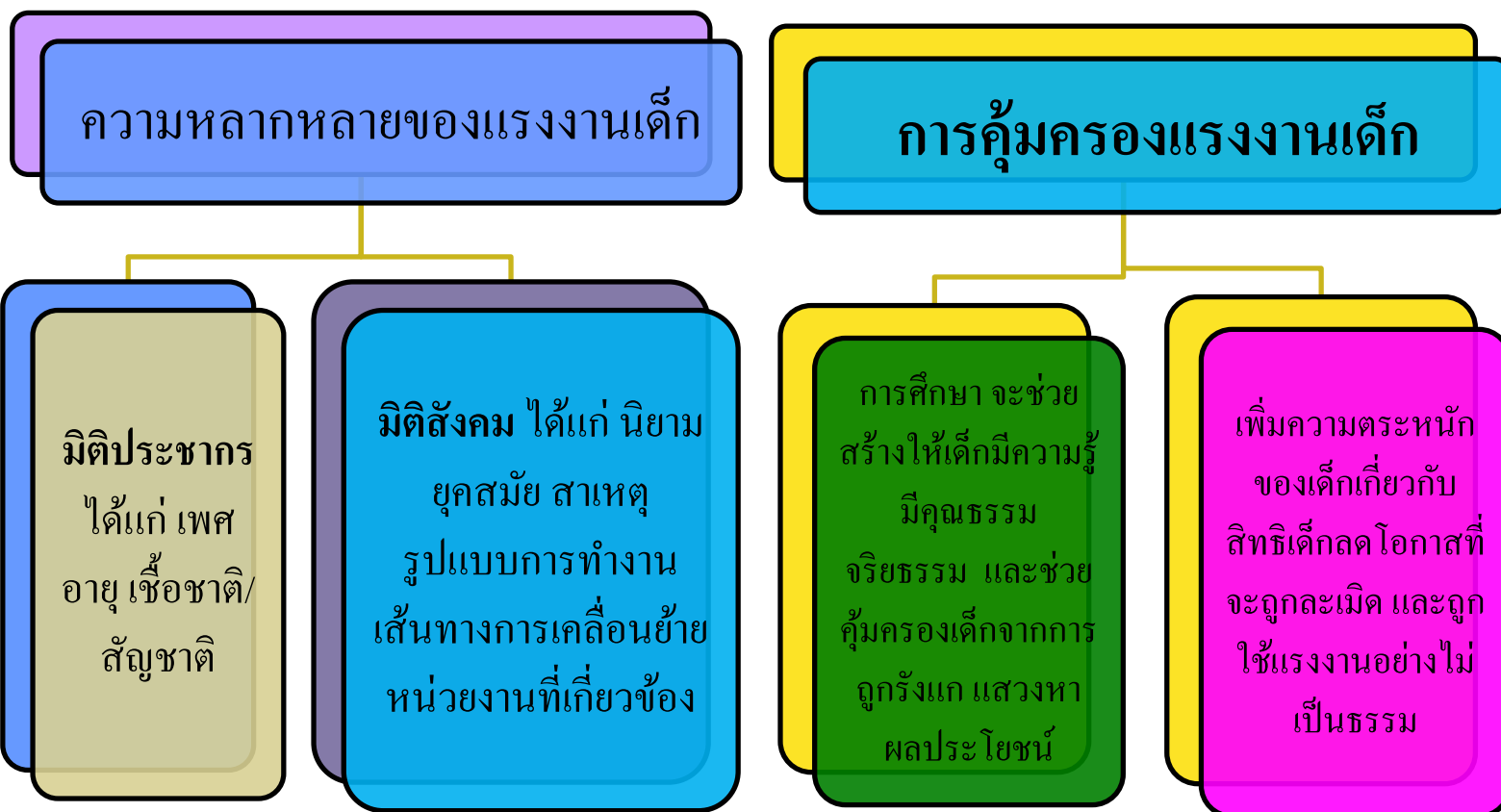


วัตถุประสงค์





แนวคิด/ทฤษฎีที่เกี่ยวข้อง





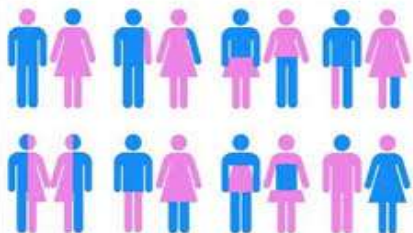
ระเบียบวิธีการศึกษา

การวิจัยเอกสาร
ที่เกี่ยวข้อง



สนทนากลุ่มภาคี
เครือข่ายที่เกี่ยวข้อง
จำนวน 80 คน

โครงการศึกษา
การประเมินผล
การดำเนินงาน
ตามนโยบายและ
แผนระดับชาติฯ





สถาบันวิจัยประชากรและสังคม
มหาวิทยาลัยมหิดล
ปัญญาของแผ่นดิน

ผลการศึกษา





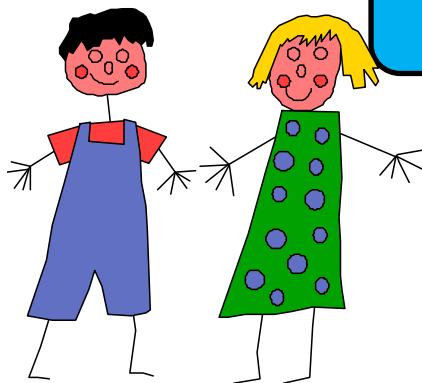
มิติประชากร

เพศ

ญ และ ช เสียงทั้งคู่ แต่เสียงในรูปแบบต่างกัน

ชาย เสียงต่อการใช้แรงหนัก เสียง ล่ำบาก สกปรก การแสวงหาประโยชน์ทางเพศ ตกเป็นเหยื่อค้ำมนุษย์ (ประมงน้ำลึก)

หญิง เสียงต่อการถูกบังคับใช้แรงงาน การแสวงหาผลประโยชน์ทางเพศ และเสียงต่อการถูกล่วงละเมิด (งานรับใช้ในบ้าน)



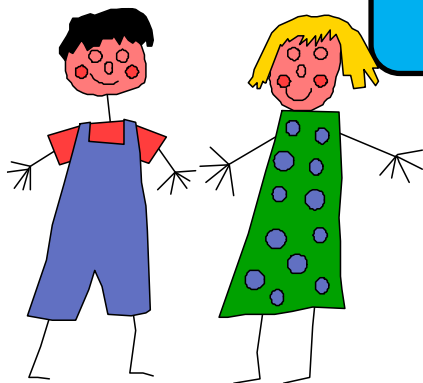


มิติประชากร (ต่อ)

อายุ

แต่ละช่วงอายุมีการแสวงหาประโยชน์จากเด็กในรูปแบบแตกต่างกัน ได้แก่ 0-5 ปี ถูกบังคับให้ขอทาน 6-10 ปี ขายของตามสถานที่ต่างๆ ทั้งเวลากลางวันและกลางคืน

11 ปีขึ้นไปใช้แรงงานได้ทุกรูปแบบ แต่ลักษณะงานไม่หนักมาเท่า 15-18 ปี ที่ทำงานหนักได้ทุกชนิดได้เต็มรูปแบบ





มิติประชากร (ต่อ)

เชื้อชาติ

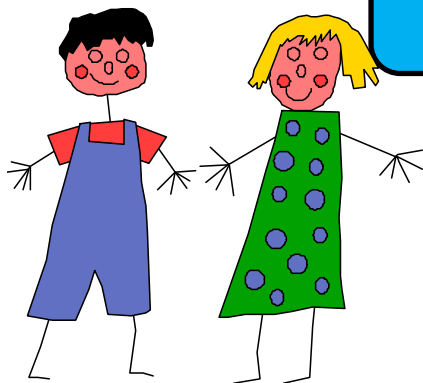
ทุกภูมิภาคมีความหลากหลายทางเชื้อชาติ

ภาคเหนือมีแรงงานเด็กไทย ต่างชาติ ชาติพันธุ์ ไร้สัญชาติ

ภาคตะวันออกเฉียงเหนือ มีแรงงานเด็กไทย ต่างชาติ

ภาคกลาง ส่วนใหญ่เป็นเด็กต่างชาติที่ติดตามพ่อแม่

ภาคใต้แรงงานเด็กไทยและเด็กต่างชาติ



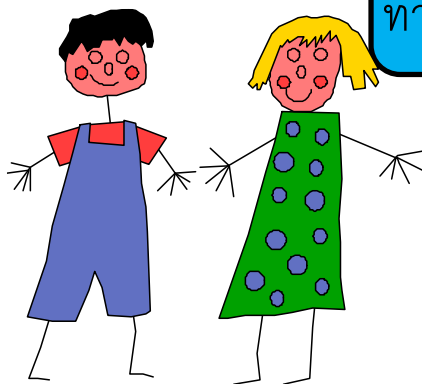


มติสังคม

นิยาม

ประเทศไทยใช้เกณฑ์อายุเด็กที่ถูกจ้างมากำหนดนิยาม ซึ่งต้องใช้ควบคู่กับกฎหมายแรงงานหรือบรรทัดฐานของอนุสัญญาองค์การแรงงานระหว่างประเทศเป็นเกณฑ์สำคัญในการอ้างอิง

สากล จะกำหนดนิยามที่เน้นสภาพแวดล้อม/เงื่อนไขการจ้างงานที่เลวร้ายที่สังคมยอมรับไม่ได้เป็นเกณฑ์กำกับควบคู่กับอายุเด็กที่ทำงาน ทำให้มีการใช้คำอธิบายที่แตกต่างกัน





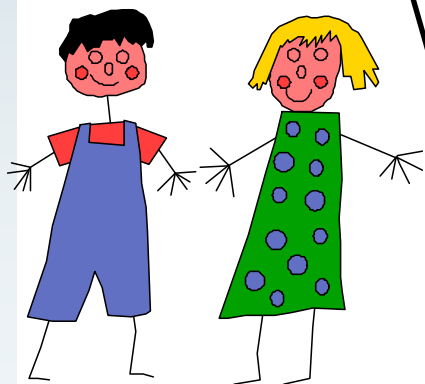
มิติสังคม

ยุคสมัย

เริ่มต้นจากยุคทุ่งนา การปลูกข้าวเป็นอาชีพหลัก เด็กในยุคนี้เป็นแรงงานในภาคเกษตรเพื่อช่วยพ่อแม่ทำงาน

ยุคโรงงานนรก เป็นยุคที่เด็กทำงานเพราะต้องการรายได้ เนื่องจากปัญหาความยากจน นายทุนต้องการลดต้นทุน เกิดการจ้างแรงงานต่างชาติ แรงงานเด็กมีทั้งสมัครใจและถูกบังคับ ลักษณะงานมีแนวโน้มเป็นอันตรายต่อสุขภาพ ล่วงละเมิดสิทธิมนุษยชน ที่เป็น WFCL

ยุคการเรียนรู้ เด็กในยุคนี้เข้าสู่การเรียนรู้ แต่ก็มีที่ออกกลางคันบ้าง เนื่องจากยากจน อพยพตามผู้ปกครอง และการสมรส ส่วนเด็กต่างชาติ พ่อแม่ต้องการให้เด็กทำงานมากกว่าเรียนหนังสือ



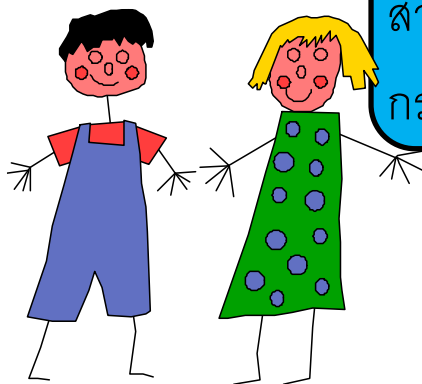


มิติสังคม

สาเหตุ

การด้อยโอกาสทางการศึกษา ครอบครัวแตกแยก ความรุนแรง
ในครอบครัว รายได้ของครอบครัว ความก้าวหน้าทางเทคโนโลยี
พ่อแม่ลูกมีปฏิสัมพันธ์กันน้อยลง

การเข้าไม่ถึงสวัสดิการขั้นพื้นฐานของภาครัฐ เด็กต่างชาติที่ลักลอบ
เข้ามาโดยผิดกฎหมาย (ไม่มีสถานะทางทะเบียน) การบังคับใช้
กฎหมายที่ขาดประสิทธิภาพ ซึ่งสาเหตุหลักมาจากครอบครัวไม่
สามารถดูแลเด็กได้ดี และไม่สนับสนุนด้านการศึกษา เด็กจึงเข้าสู่
กระบวนการทำงาน



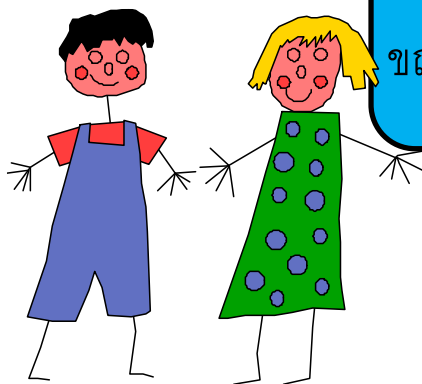


มิติสังคม

รูปแบบ
การ
ทำงาน

เด็กทำงานทุกภาค ภาคอุตสาหกรรมเสี่ยงการยกของหนัก
ทำงานเกินเวลา สภาพแวดล้อมเสี่ยงอันตราย ภาคบริการและ
ภาคการเกษตรกรรมเสี่ยงแรงงานบังคับ ทำงานเกินเวลา

ภาคประมงและประมงต่อเนื่อง เสี่ยงต่อการเป็นแรงงานบังคับ
ขอทาน เสี่ยงต่อการเป็นแรงงานบังคับ การแสวงหาผลประโยชน์
จากเด็ก นอกจากนี้ยังพบว่าแรงงานในรูปแบบที่ 1 และ 4 ลดลง
ขณะที่รูปแบบที่ 2 และ 3 มีแนวโน้มเพิ่มขึ้น



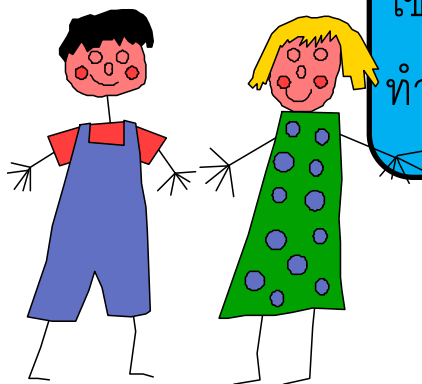


สรุป+ข้อเสนอแนะ

ความ
หลากหลาย
ของ
แรงงาน
เด็ก

มิติประชากร ช่วยทำให้เข้าใจในเรื่อง ขนาด โครงสร้าง และการกระจายตัวของแรงงานเด็ก ที่ชี้ให้เห็นถึงแบบแผนหรือแนวโน้มสถานการณ์ปัญหาที่เป็นประโยชน์ต่อการกำหนดนโยบายป้องกันและแก้ไขปัญหา

หน่วยงานที่เกี่ยวข้อง โดยเฉพาะสำนักงานสถิติแห่งชาติ+กระทรวงแรงงาน ควรร่วมกันดำเนินการจัดทำการศึกษาวิจัยระดับชาติด้านการใช้แรงงานเด็ก เพื่อเป็นฐานข้อมูลสถานการณ์ระดับประเทศ ที่จะช่วยให้เห็นขนาดปัญหาที่แท้จริง





สรุป+ข้อเสนอแนะ

ความ
หลากหลาย
ของ
แรงงาน
เด็ก

มิติสังคม ช่วยทำให้เข้าใจการเปลี่ยนแปลงทางด้านสังคมที่จะเกิดขึ้น และสามารถวางแผนจัดการและควบคุมการเปลี่ยนแปลง รวมถึงกำหนดมาตรการในการบรรเทาผลกระทบทางลบให้น้อยที่สุด ข้อมูลพบว่าสาเหตุหลักของปัญหาเริ่มจากครอบครัว

กระทรวงพม. ควรกำหนดนโยบายที่สามารถพัฒนาศักยภาพครอบครัวให้เข้มแข็งและทำหน้าที่ได้อย่างเหมาะสมทั้งในเรื่องของการจัดสวัสดิการที่เหมาะสมกับครอบครัวทุกลักษณะหรือการสนับสนุนเครือข่ายทุกระดับในการช่วยกันพัฒนาศักยภาพครอบครัวเพื่อให้สมาชิกอยู่ร่วมกันอย่างมีความสุข ส่วนแรงงานเด็กต่างชาติ ควรมุ่งเน้นการเข้าถึงการศึกษาในระบบให้มากขึ้น

